

Bienvenue à La Queue Lez Yvelines

Etablissement Hébergeant
des Personnes Agées Dépendantes



Livret
d'accueil



GROUPE MUTUALISTE RATP





 Madame, Monsieur,

Le Groupe Mutualiste de la RATP a le plaisir de vous souhaiter la bienvenue dans son établissement pour Personnes Agées de la Queue les Yvelines.

Le Conseil d'Administration est heureux de vous compter parmi les résidents de cette demeure qui a été spécialement conçue pour votre bien être avec le concours de la Région Ile-de-France, du Conseil Général des Yvelines, et de la RATP.

Le Groupe Mutualiste, fondé en 1895, a toujours eu pour credo la solidarité entre les générations. Il est composé de deux Mutuelles dont l'une est dédiée à l'activité d'assurance. L'autre, qui vous accueille aujourd'hui, a pour mission la création et la gestion de Services de Soins et d'Accompagnement.

Bon séjour parmi nous !

Le Président
Olivier Pouyaud

Notre vocation

La maison de retraite de La Queue Lez Yvelines est un établissement privé à but non lucratif dont la M2SR (Mutuelle des Réalisations Sanitaires et Sociales du groupe mutualiste RATP) est gestionnaire. Elle a fait le choix d'une amélioration continue de la qualité, fondée sur une éthique mutualiste, autour des notions de solidarité, de liberté, de fraternité, de communauté et d'intimité.

Notre établissement accueille toutes personnes de plus de 60 ans, valides ou non, après réception des dossiers administratif et médical. Une visite de pré-admission est organisée afin d'étudier les possibilités d'un accueil adapté.

Le règlement de fonctionnement de l'établissement vous est remis à votre entrée (décret du 14.11.2003) ainsi que la Charte des Droits et Libertés de la Personne Accueillie (arrêté du 08.09.2003). Conformément au décret du 25 mars 2004, les résidents et leur famille participent au Conseil de la Vie Sociale.



L'établissement se situe dans le département des Yvelines à 48 km de Paris au centre du village de La Queue Lez Yvelines. Ce dernier est doté de nombreux commerces (presse, poste, banque, coiffeur, pharmacie...) accessibles à pied. La proximité du centre du village et un grand parc arboré permettent une qualité de vie appréciable et d'agréables ballades.



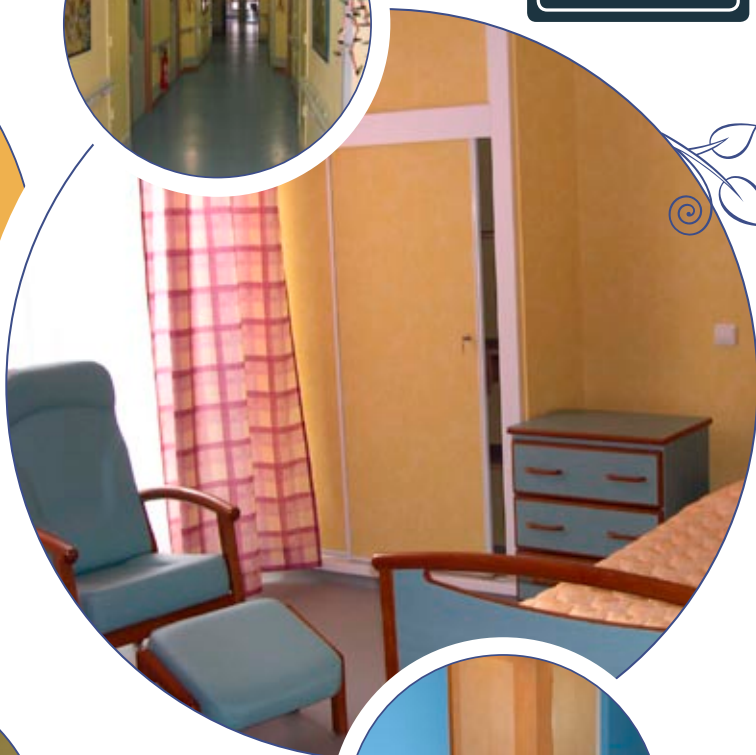
Les prestations hôtelières

L'établissement se compose de 96 chambres
dont 6 de couples, réparties sur 2 étages.

**ALLÉE
DE LA
PROVENCE**

Les espaces privatifs

Le résidant occupe à son entrée une chambre d'une superficie moyenne de 20 m² entièrement meublée et d'une salle d'eau adaptée. Il peut apporter des effets personnels afin de personnaliser son domicile. Les chambres sont équipées de prises téléphone et télévision. L'entretien des chambres est effectué par le personnel de service à l'écoute des besoins des résidants.



Les espaces collectifs

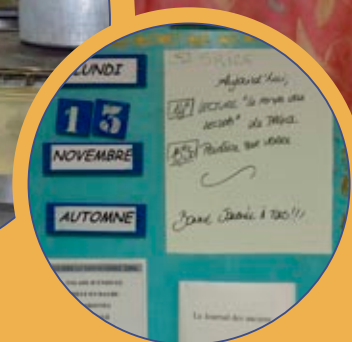
L'établissement dispose de différents locaux collectifs, salle d'animation, bibliothèque, salons détente ou pause café, salons de télévision et salle culturelle, dont les résidants peuvent profiter seuls ou accompagnés de leur famille. Une salle de kinésithérapie, des salles de bains équipées de balnéothérapie sont également accessibles. Les espaces verts extérieurs du parc permettent d'agréables promenades.



La restauration

L'élaboration des repas est faite sur place par les trois cuisiniers de la maison. Les menus sont proposés selon une saisonnalité et discutés avec les résidents au cours de la commission des menus. En collaboration avec l'animatrice, des festivités exceptionnelles et des repas à thèmes sont organisés tout au long de l'année.

Les résidents prennent leurs repas dans l'une des trois salles de restaurant toutes climatisées. Ils peuvent sur réservation accueillir leurs invités à déjeuner.



Les horaires des repas

• Le **petit déjeuner** est servi **entre 08h30 et 09h00**

• Le **déjeuner** est servi **de 12h00 à 13h00**

• Une **collation** est proposée **entre 15h30 et 16h00**

• Le **dîner** est servi **de 18h30 à 19h15**

L' équipe du personnel de service est composée de :

- 3 cuisiniers
- 4 aides cuisine
- 3 hommes d'entretien
- 17 agents hôteliers



Nos prestations



L'animation

Des activités culturelles, manuelles et intellectuelles sont proposées aux résidants qui le désirent par l'animatrice de l'établissement.

Une salle est spécifiquement aménagée à cet effet. Un programme journalier des animations est affiché dans différents lieux de vie.

L'animatrice organise également régulièrement divers spectacles, sorties, promenades ou rencontres intergénérationnelles.

Les familles ainsi que les personnes bénévoles sont invitées à participer à ces différentes manifestations. Mensuellement des messes sont organisées en salle culturelle.

Le linge

L'établissement fournit et entretient l'essentiel du linge plat. En revanche, le linge personnel peut être entretenu par nos soins. Ce service fait l'objet d'une facturation au kilogramme.



Les services extérieurs

Si les résidants le désirent un service de coiffure et de pédicurie est proposé dans l'enceinte de l'établissement. Ils peuvent prendre rendez-vous à l'accueil. D'autres services extérieurs sont à disposition comme © l'esthéticienne ou la manucure.



La prise en charge médicale

Les soins

L'équipe médicale dans la continuité et la cohérence des soins, assure la surveillance médicale courante et la distribution des médicaments.

Des intervenants médicaux et paramédicaux (kinésithérapeutes, orthophonistes) interviennent au sein de l'établissement à la demande de l'équipe soignante, du résidant ou de son référent.

Les aides soignantes prennent en charge et accompagnent les résidants dans les soins d'hygiène et de nursing.



Au rez-de-chaussée du bâtiment C vous trouverez tous les bureaux administratifs : médecin coordonnateur, bureau médical, infirmière coordinatrice, psychologue.

L'équipe médicale est constituée :

- D'un médecin coordonnateur
- D'un psychologue
- D'une infirmière coordinatrice
- De trois infirmières
- De 16 aides soignantes et AMP (aide médico-psychologique)



Conformément à la loi du 4 mars 2002, le résidant possède le libre choix de son médecin traitant.

Se rendre à La Queue Lez Yvelines



• Par le train

Gare Montparnasse
direction Dreux arrêt gare
Garancières La Queue Lez Yvelines

• Par la route en venant de Paris

› Autoroute A13 direction Rouen
puis A12 direction
Saint-Quentin-en-Yvelines
puis RN12 direction Dreux
puis sortie La Queue lez Yvelines

› ou A86 direction versailles
puis RN12 direction Dreux
sortie La Queue lez Yvelines

La direction et
le personnel administratif
sont à votre disposition
à l'accueil pour toute demande
de renseignements.

- L'établissement est ouvert
de 8 h à 20 h.
- L'accueil est ouvert
de 8 h à 19 h.

Mutuelle des Réalisations Sanitaires et Sociales
du personnel du groupe RATP (M2SR)
EHPAD La Queue Lez Yvelines
8, route Nationale - 78940 La Queue Lez Yvelines
tél : 01.34.86.40.98 - fax : 01.34.86.48.36
www.mutuelle-ratp.fr



GROUPE MUTUALISTE RATP

Tour Gamma A-B
75582 PARIS CEDEX 12
tél : 01.58.78.19.00 - fax : 01.58.78.19.78
courriel : Mutuelle@ratp.fr



Etablissement privé à but non lucratif habilité à l'aide sociale
Numéro de SIREN 444 410 674
Numéro de SIRET 444 410 674 00055 - Code APE 853 D
Date de reconstruction 2006